

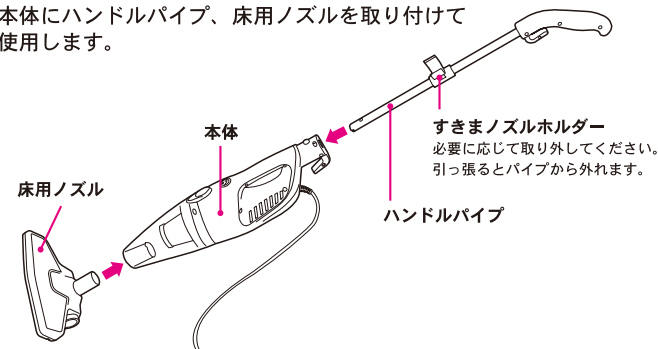
ご使用方法

この取扱説明書に記載されている付属品やアタッチメント以外のものは使用しないでください。また、取扱説明書にしたがって正しく取り付けてください。

スティックタイプでの使用

フローリングやたたみ、じゅうたん、階段などのお掃除に。

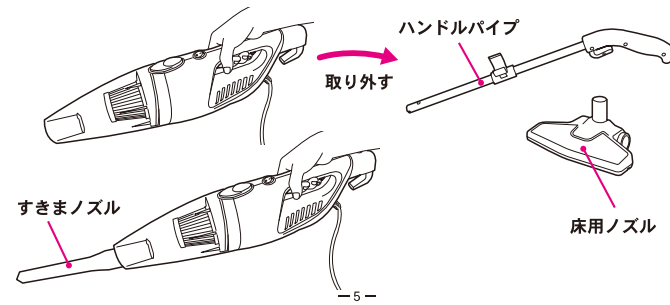
- 本体にハンドルパイプ、床用ノズルを取り付けて使用します。



ハンディータイプでの使用

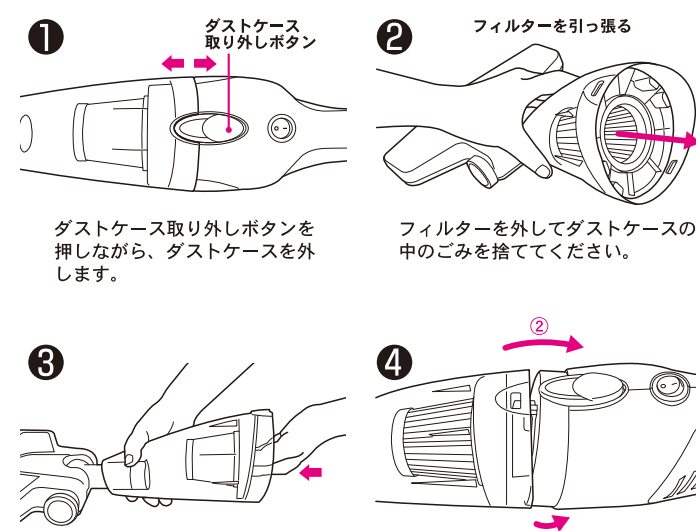
テーブルや棚、狭い場所のお掃除に。

- 本体からハンドルパイプ、床用ノズルを取り外して使用します。
※用途によりすきまノズルを取り付けます。



ごみの捨て方

△注意 必ず本体の電源を切ってから、ごみを捨ててください。ごみは早めに捨ててください。吸込力の低下や、モーターの故障原因となります。ごみを捨てた後は、必ずフィルターをセットしてください。



ダストケース取り外しボタンを押しながら、ダストケースを外します。

フィルターを外してダストケースの中のごみを捨ててください。

ごみを捨て終わったら、フィルターをダストケースの中に正しくセットします。

ダストケースの裏面の穴と本体裏面の凸部にあわせてから、ダストケース取り外しボタンがカチッとなるまではめてください。

お手入れ・保管について

お手入れ

△注意 お手入れの際には、必ず電源を「OFF」にして、電源プラグを抜いてください。シンナー・ベンジン・スプレー式クリーナー類では絶対にふかないでください。本体に直接水をかけたり、丸洗いはしないでください。

■本体(モーター部)・ハンドルパイプ・床用ノズル・すきまノズル

- 乾いたやわらかい布でふいてください。
- 汚れがひどいときは、水でうすめた中性洗剤を少量、やわらかい布に浸し、よくしぼってふき、そのあと、乾いた布でふきとるときれいになります。

■ダストケース

- 乾いたやわらかい布でふいてください。
- ダストケースは丸洗いができますが、必ずフィルターを取り外してから行ってください。
※使用する前に完全に乾いたことを確認してください。

■フィルター

- フィルターに付いているごみやほこりを、軽くたたいて落とします。
- お手入れをしても目づまりするようになり、汚れやニオイが気になってきたら部品交換してください。

保管

- 使用しないときは、50℃以上になる場所を避け、風通しの良い乾燥した場所で保管してください。また、お子様の手の届かない安全な場所、又は鍵のかかる場所であることをご確認ください。
- 直射日光の当たる所に放置しないでください。
- 廃棄の際は各自体の廃棄方法に従ってください。

こんなときは

修理・サービスをお申しつけになる前に下記の点をお調べください。

こんな時は？	調べるところ	処 置
スイッチを入れても動かない	電源プラグがコンセントに確実に差し込んでありますか？ 保護機能ははたわいていませんか？	電源プラグをコンセントに確実に差し込んでください。 「過熱防止について」の項に従って処置を行ってください。
吸込力が弱い	ダストケースにごみが多くたまっていますか？	ダストケースのごみを捨ててください。
	フィルターが目づまりしていませんか？	フィルターの掃除を行ってください。
	床用ノズルが本体にしっかり取り付けられていますか？	床用ノズルを本体にしっかりと取り付けてください。
	吸込口やノズルにごみが詰まっていますか？	ごみを取り除いてください。

保証とアフターサービス (必ずお読みください)

ご不明な点や修理に関するご相談は

□修理に関するご相談ならびにお取扱い・お手入れに関するご不明な点は販売店または本書に記載のお客様ご相談窓口へご相談ください。

ご転居あるいはご購入品などで保証書に記入してあるお買い上げの販売店に修理が依頼できない場合は

■輸入販売元 **Tamahashty** CO., Ltd.
株式会社 タマハシ
〒959-1241 新潟県新井市高4549-8
TEL:0256-63-8545 FAX:0256-66-2252
URL: <https://www.smlbaking.co.jp>
E-mail: tamahashi@smlb4king.co.jp

【受付時間】
10:00～12:00
13:00～17:00
(土日・祝日は除く)

保証書(一体)

- 保証書は、この取扱説明書の裏表紙に記載されています。
- 保証書は、必ず「お買い上げ日・販売店名」などの記入をお確かめのうえ、販売店から受取っていただき、内容をよくお読みの後、大切に保管してください。

—保証期間—
お買い上げ日より1ヶ年

補修用性能部品の保有期間

- 本製品の補修用性能部品を製造打ち切り後5年間保有しています。
- この期間は経済産業省の指導によるものです。
- 補修用性能部品とは、その商品の機能を維持するために必要な部品です。

修理を依頼される時は

- 保証期間中
製品に保証書を添えてお買い上げの販売店にご持参ください。保証書/取扱説明書の記載内容により修理いたします。
- 保証期間が過ぎている時は
お買い上げの販売店にご相談ください。修理により機能が維持できる場合は、お客様のご要望により有料で修理させていただきます。

本文中の絵表示は製品のイメージで、実際の形状と一部異なる場合があります。

スティック&ハンディクリーナー

型番 TA-J01

取扱説明書

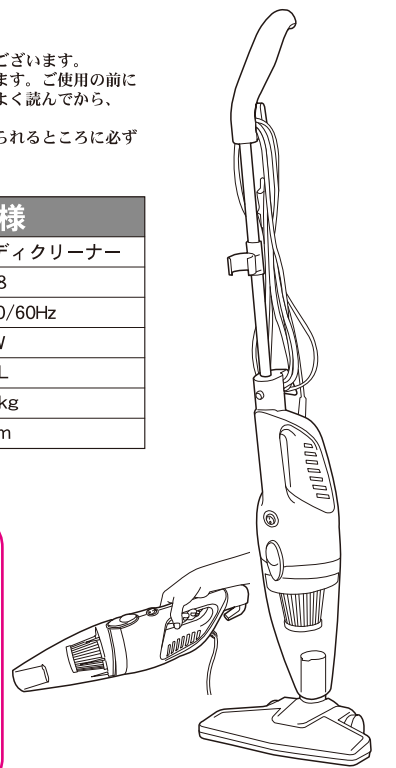
保証書付 裏表紙にあります

□この度はお買い求め頂き誠にありがとうございます。この製品は、厳密な検査をいたしております。ご使用前に破損などがなければ確認し、取扱説明書をよく読んでから、正しくお使いください。お読みになった後は使用者がいつでも見られるところに必ず保管してください。

仕様	
品 名	スティック&ハンディクリーナー
型 番	ET-08
電 源	AC100V 50/60Hz
消費電力	600W
集じん容積	約1.2L
製品質量	約1.4kg
コードの長さ	約4.7m

もくじ

安全上のご注意	1～2
過熱防止について	2
各部の名称	3～4
ご使用方法	5
ごみの捨て方	6
お手入れ・保管について	7
こんなときは	7
保証とアフターサービス	8



安全上の注意 必ずお守りください。

- ご使用前にこの「安全上の注意」をよくお読みになり、正しくお使いください。
- ここに示した注意事項は、製品を正しくお使いいただき、お使いになる人や他の人への危険や損害を防止するためのものです。また、危害や損害の大きさと切迫の程度を示すために、誤った取扱いをすると生じることが想定される内容を「警告」「注意」に区分しています。いずれも安全に関する重要な内容ですので、必ず守ってください。

警告	この表示の欄は、「死亡または重傷を負う可能性が想定される」内容です。	注意	この表示の欄は、「傷害を負う可能性または物的損害の発生する可能性が想定される」内容です。
-----------	------------------------------------	-----------	--

※物的損害とは、家屋・家財・家畜・ペットにかかわる拡大損害を示します。

禁止図記号	指示図記号
この絵表示は、してはけない「禁止」内容です。	この絵表示は、必ず実行していただく「指示」内容です。

警告

- 修理技術者以外の方は、絶対に分解したり修理・改造を行わないこと。
※発火したり、異常動作してけがをすることがあります。
- 子供や取り扱いに不慣れな方だけで使わせたり、幼児の手が届くところで使わない。
※やけど・感電・けがをすることがあります。
- 製品が入っていた袋はお子様がかぶって遊ばないよう、手の届かない所に保管または破棄する。
※窒息の危険があります。
- 引火性のあるものや、火気のあるものそばで使用しないでください。また、それらのものを吸わせないでください。
(灯油、ガソリン、シンナー、トナーなどの可燃物、火の消えていないタバコなど)
※爆発や火災の原因になります。
- お手入れの際は、必ず電源プラグをコンセントから抜いてください。また、濡れた手で電源プラグを抜き差ししないでください。
※感電やけがをすることがあります。
- 水につけたり、水をかけたりぬらしたりしない。
※感電・ショート・故障の原因になります。
- 風呂場や湿気の多い場所での使用は絶対にしないでください。
※感電するおそれがあります。
- 吸い込み口や排気口に金属類、棒、コイン等を入れないでください。
※故障やけがの原因になります。
- 電源プラグのほこり等は、定期的に取り除いてください。
※感電するおそれがあります。
- 電源コードを傷つけたり、無理な曲げや引っ張り、ねじりやたばねたりしないでください。また、重いものを載せたりはさみこんだりしないでください。
※火災や感電の原因になります。
- 異常な臭い・異常音がしたり発煙したときは、すぐに運転を停止して電源プラグを抜いてください。
※異常のまま運転を続けると、火災や感電のおそれがあります。
- 電源は、交流100Vで15A以上のコンセントを単独で使用してください。
※交流100V以外で使ったり、他の器具と併用すると火災や感電の原因になります。

- 電源プラグは、根元まで確実に差し込んでください。
※火災や感電、ショートの原因になります。
- 電源コードや電源プラグが傷んだり、コンセントの差込みがゆるいときは、使用しないでください。
※火災や感電、ショートの原因になります。
- 足元の不安定な場所や無理な姿勢で使用しないでください。
※転倒してけがの危険があります。
- 屋外やほこり・粉塵の多い場所で使用しない。
※火災・感電の恐れがあります。

注意

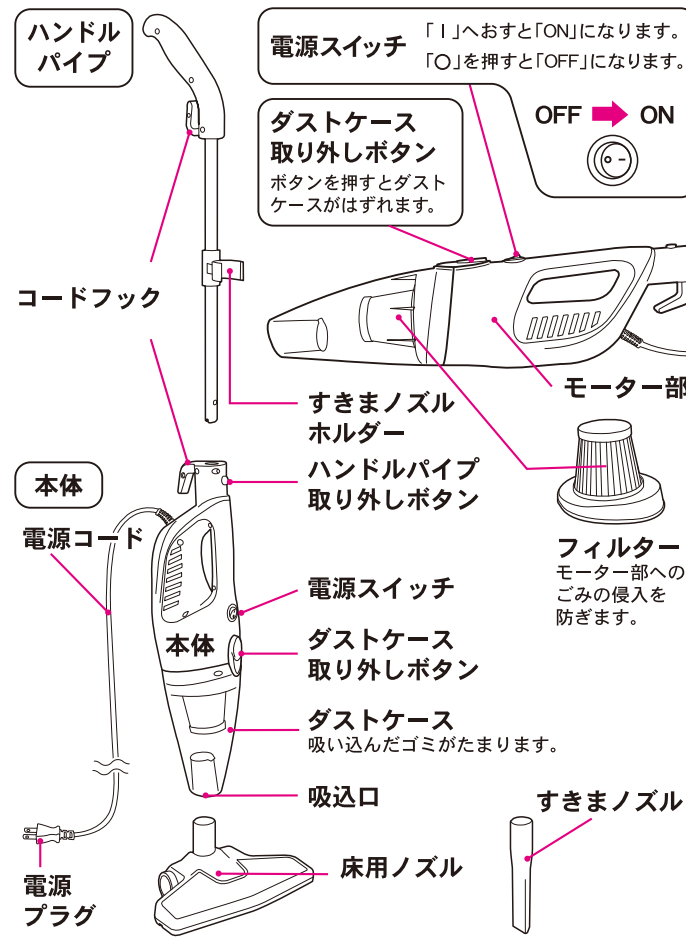
- 火気に近づけないでください。
※火災の原因になります。また、本体の變形による、ショート・発火の原因になります。
- 吸込口をふさいで、長時間運転しないでください。
※過熱による本体の變形や火災の原因になります。
- 電源プラグを抜くときは、電源コードを持たずに、必ず先端の電源プラグを持って引き抜いてください。
※電源コードが破損して、火災や感電、ショートの原因になります。
- 高温や高温な場所に保管しないでください。
※本体の變形や故障の原因になります。
- 落下したり、ぶついたり、強い衝撃・振動を与えない。
※破損して感電やけが・やけどの原因になります。
- 排気口をふさがしないでください。
※過熱による故障の原因になります。
- 次のようなものは吸わせないでください。
(ガラス、くきやビンなどの金属片、水などの液体、溜ったごみ、粉類、長いひもなど)
※故障の原因になります。
- 使用時以外は、電源プラグをコンセントから抜いてください。
※漏電による火災や感電の原因になります。
- フィルターをはずしたまま使用しないでください。
※故障や火災の原因になります。
- この掃除機は家庭用です。業務用として使わないでください。また、不特定多数の人が使う場所に置かない。
※連続過負荷による故障の恐れがあります。

過熱防止について

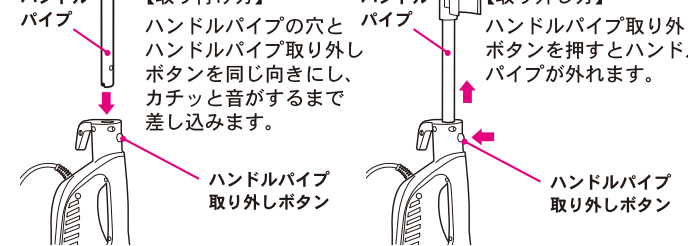
- 注意**
- 次のような状態で使い続けた場合、モーターの過熱防止のため、運転を自動的に停止します。
- フィルターが目づまりしている。
 - ダストケースにごみがいっぱいたまっている。
 - 吸込口や排気口がふさがっている。

このような場合には、電源スイッチを「OFF」にして電源プラグをコンセントから抜き、原因を取り除いてください。その後、涼しい場所に1時間程度置いて冷却をすると、再びご使用になれます。

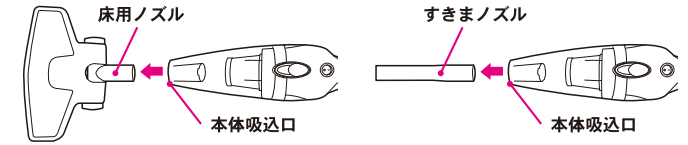
各部の名称



ハンドルパイプの着脱

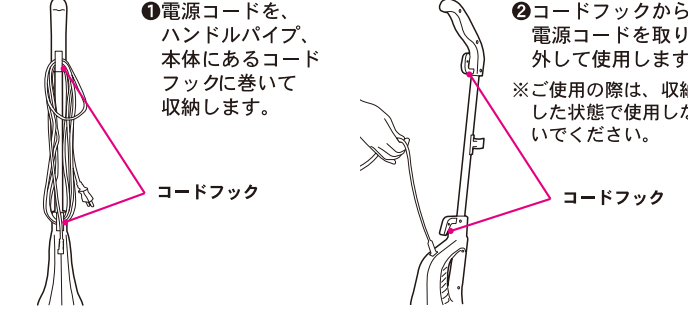


床用ノズルの着脱



床用ノズルと、本体吸込口がしっかりとハマるように、図のように奥まで差し込んで取り付けます。

電源コードの収納・取り外し



スティック&ハンディクリーナー

型番	TA-J01
品番	ET-08

無料修理保証書

保証期間内に取扱説明書、本体表示などの注意書きにしたがって正常な使用状態で使用していて故障した場合には、保証書の記載にもとづき、お買いあげの販売店が無料修理いたします。お買いあげの日から下記の期間内に故障した場合は、商品と本書をお持ちいただき、お買いあげの販売店に修理をご依頼ください。

保証期間	本体お買いあげ日より1ヶ月無料	お買いあげ日	年	月	日
※お客様	お名前	住所			
		様			
		住所			
		住所			
		印			
※販売店	店名				

※印刷に記入のない場合は無効となりますから必ずご確認ください。

- 保証期間内でも次の場合には有料修理となります。
(イ) お取り扱い上の不注意・天災・火災・公害・異常電圧・指定外の使用電圧による故障、損傷及び部品の当然の消耗などの場合。
(ロ) ご自分で不適当な修理・調整・分解・改造などをされたもの及び取扱説明書、本体表示などの禁止事項の使用による故障や損傷。
(ハ) お買い上げ後の輸送、移動、落下などによる故障及び損傷。
- 本書にお買い上げ年月日、お客様名、販売店の記入の無い場合あるいは字句を書き換えられた場合。(ホ) 本書のご提示がない場合。
- 本書は日本国内においてのみ有効です。This warranty is valid only in Japan.
- 本書は盗難・火災などの不可抗力以外で紛失された場合は、再発行いたしませんので大切に保管してください。

●この保証書は、本書に明示した期間・条件のもとにおいて無料修理をお約束するものです。したがって、この保証書によってお客様の法律上の権利を制限するものではありませんので、保証期間経過後の修理などについてご不明な場合は、お買い上げの販売店へお問い合わせください。
※補修用性能部品は、製造打ち切り後5年間保有しています。

保証書にご記入いただいた個人情報について
※ご記入いただいたお客様の個人情報は商品の修理・交換に関する作業のみ使用させていただきます。
※修理・交換以外の業務や第三者に提供することをごできません。

サービス	修理実施日	修理内容	担当者
メ			
モ			

■輸入販売元
Tamahashi co.,Ltd.
株式会社 タマハシ
〒959-1241 新潟県南蒲原市4549-8
TEL.0296-63-9545 FAX.0296-66-2282
URL: https://www.stmle-king.co.jp
E-mail: tamahashi@stmle-king.co.jp 中国製

□この度はお買い求め頂き誠にありがとうございます。この製品は、厳密な検査をいたしております。ご使用の前に故障などがないか確認し、取扱説明書をよく読んでから、正しくお使いください。お読みになった後は使用者がいつでも見られるところに必ず保管してください。