

お手入れ・保管について

- 使用後は食器用中性洗剤を付けた柔らかいスポンジなどで洗い、乾いた布などで水分を拭き取ってよく乾燥させてください。お手入れが不十分だと白い粉状のものが付着する場合がありますが、水道水中の微量成分が固まったもので性能および衛生上問題ありません。
- 塩分や酸などを含んだ汚れを付着したままや濡れたままの状態で放置したり湿気の多い場所での保管はしないでください。ふっ素樹脂塗膜の損傷や腐食の発生原因となります。
- ふっ素樹脂の塗膜は、使用を重ねるうちに徐々に劣化していきます。永久に付着しているものではありません。使用回数や取り扱いによっては劣化が加速され、こげつきやすくなってしまいます場合があります。
- こげつきなどを落とす場合は金属製の固いものを使用しないでください。熱湯に浸してこげつきを柔らかくしてから取り除いてください。
- 調理後は本体内に内容物を保存しないでください。塗膜の損傷や腐食の発生原因となりますので、他の容器に移してください。
- 表面を傷つめますので洗う際、スチールたわし・磨き粉は使用しないでください。また、酸性およびアルカリ性のもの使用は避けてください。

! 食洗器を使用すると、洗剤の種類や乾燥時の熱により内面塗装が痛んだり、外面塗装がはがれる原因になる場合があります。

商品、取扱説明書の不明な点についての問い合わせ先
Tamahashi co., Ltd.
 輸入販売元 株式会社 タマハシ
 〒959-1241 新潟県燕市小高4549-6
 TEL 0256-63-9545 FAX 0256-66-2252
 U R L http://www.smile-king.co.jp
 E-mail tamahashi@smile-king.co.jp
 受付時間/月～金曜 10:00～12:00・13:00～17:00
 (土日祝日を除く)

製造番号

MADE IN CHINA

注意 電磁調理器(HI)の安全のために必ず守ってください。

● 強火での電磁調理器では使用しない(特に3kWの場合は注意!)

● 燃焼器具の使用を禁止する

● 手熱を与えない

※一部電磁調理器の機種に使用できません。

使用上の注意

● 調理以外用途には使用しないでください。また、本製品は一般家庭用のため業務用として使用しないようにしてください。

● 天ぷらなど揚げ調理はしないでください。油の温度を200℃以上に加熱する場合は、油の温度を下げてください。

● 急激な温度変化を与えないでください。油の温度を急に下げると、油が沸騰して飛び出し、火災の原因となります。

● 調理中に油煙が多量に出たら加熱をやめてください。油が沸騰して飛び出し、火災の原因となります。

● 調理中に油煙が多量に出たら加熱をやめてください。油が沸騰して飛び出し、火災の原因となります。

● 調理中に油煙が多量に出たら加熱をやめてください。油が沸騰して飛び出し、火災の原因となります。

! 200V電磁調理器を使用の際は、急激な加熱を避け、火力は中程度で使用してください。

要保管

安全にご使用いただくためのしおり

この度は、弊社製品をお買い上げ頂き誠にありがとうございます。
 正しく安全にご使用頂くために、この「取り扱い説明」を必ずお読みになり、大切に保管してください。

Jeanne Ecole
 PARIS
 着脱ハンドル鍋シリーズ

共通取扱説明書

この商品は家庭で調理するために使うものです。
 ご使用の際には取扱説明書をよく読んでから使用してください。
 不適切な取り扱いは事故につながります。
 この取扱説明書は必ず保管してください。

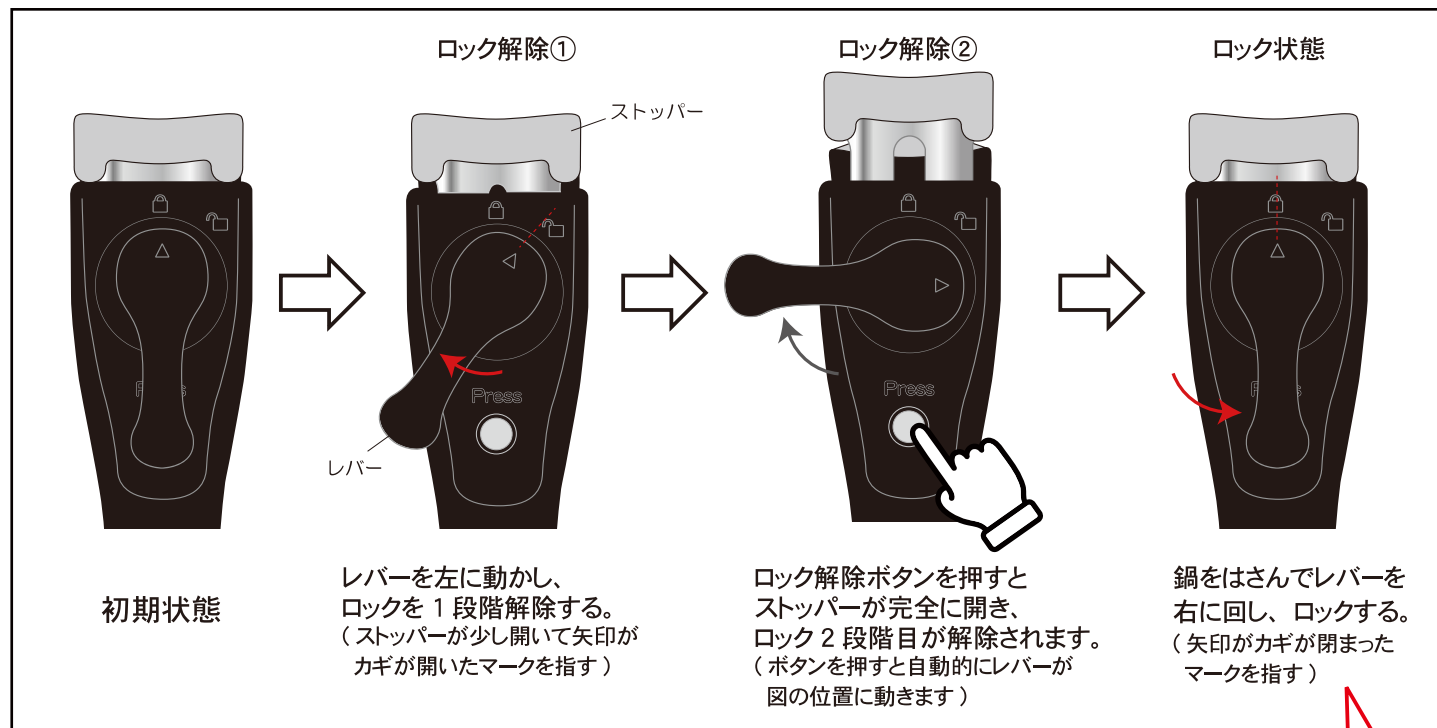


電磁調理器(100V)&ガスコンロ対応!
 ご注意: 200Vの電磁調理器でご使用の際は、急激な加熱はお避けください。

取扱説明書 (着脱ハンドルについて)

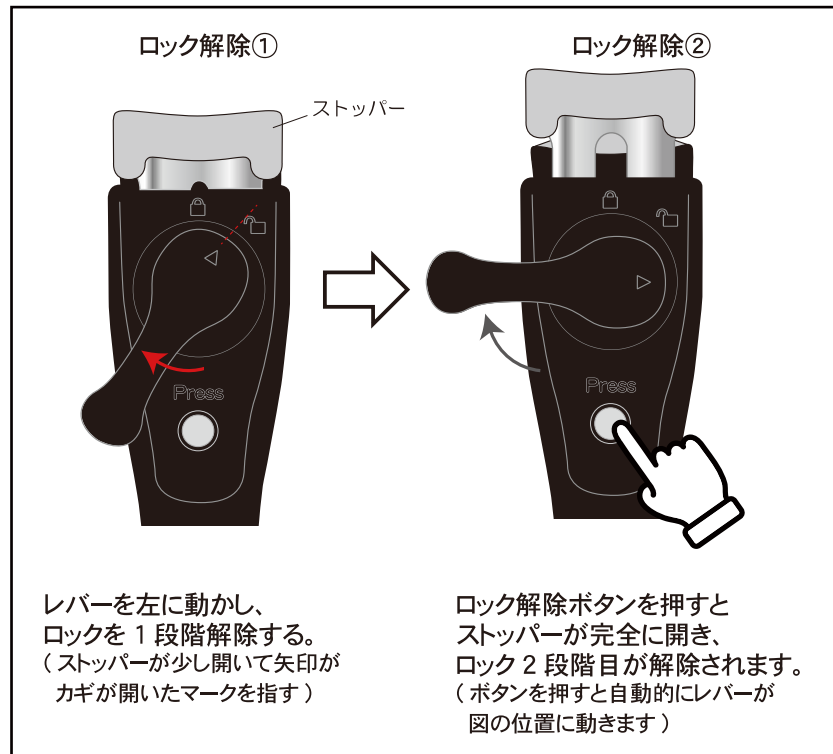
※ご使用前に必ず動作確認を行ってください。
 動作が正常に行われないと、脱落によるやけどやけがの原因になります。

取り付け方 **!** 使用中は不用意にレバーを回したり、ロック解除ボタンを押したりしないでください。



取り外し方

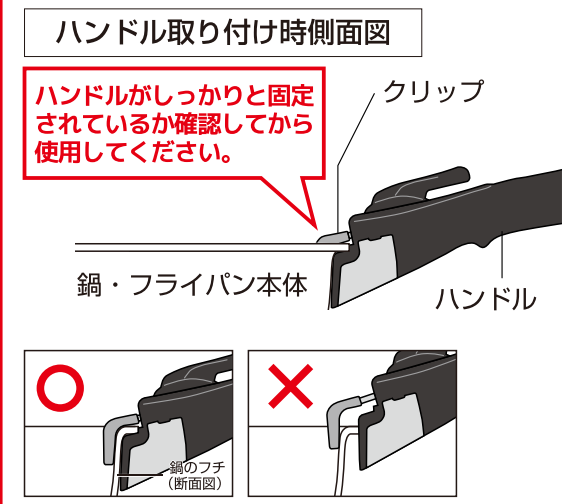
! 落下することのない安全な場所で行ってください。



! ご注意

●ハンドル着脱により鍋のフチ部及び外側に傷がつくことがあります。鍋の機能に影響はありません。

鍋のフチをしっかりと固定しているか確認してください。



ハンドルを取り付けた状態で矢印の方向に無理な力をかけないでください。

